



Produits d'entretiens conseillés

Ces produits ne sont pas vendus chez nous, mais ils sont disponibles en magasins de bricolage ou droguerie.



Conseils d'utilisation des produits :

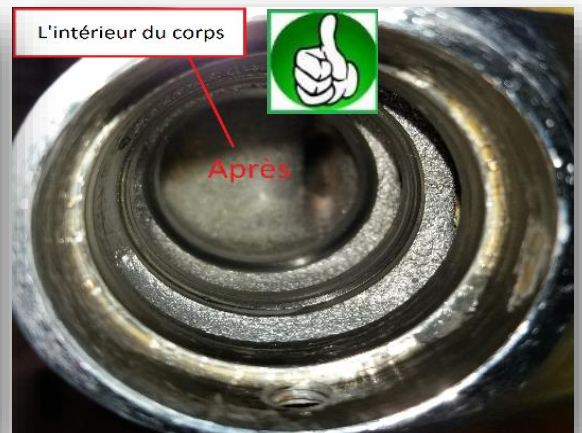
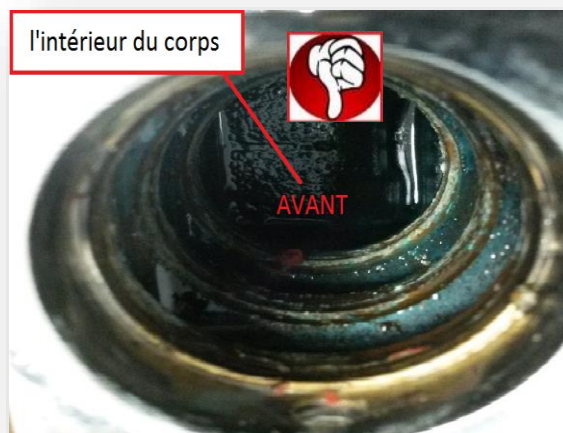
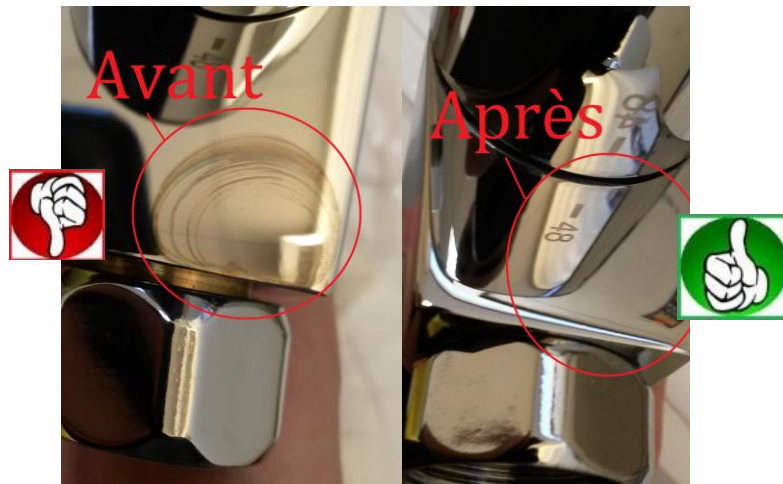


- Dans un premier temps, utiliser le **détartrant surpuissant** qui élimine les couches épaisses et anciennes de calcaire.
Mode d'emploi : Faire un test préalable sur une petite surface pour vérifier la réaction du support.
Pulvériser à environ 20cm de la surface. Laisser agir quelques secondes (sans excéder la minute). Nettoyer avec une éponge humide. Bien rincer.



- Pour le lustrage, nous conseillons le nettoyeur **inox-chrome** qui en plus de faire briller, laissera un film protecteur sur la surface.
Mode d'emploi : Agiter avant emploi. Verser un peu de produit sur une éponge non abrasive puis nettoyer.
Après 1 à 2 min, rincer à l'eau claire. Essuyer puis lustrer par mouvements circulaires avec un chiffon doux.

Exemple de l'efficacité de ces produits

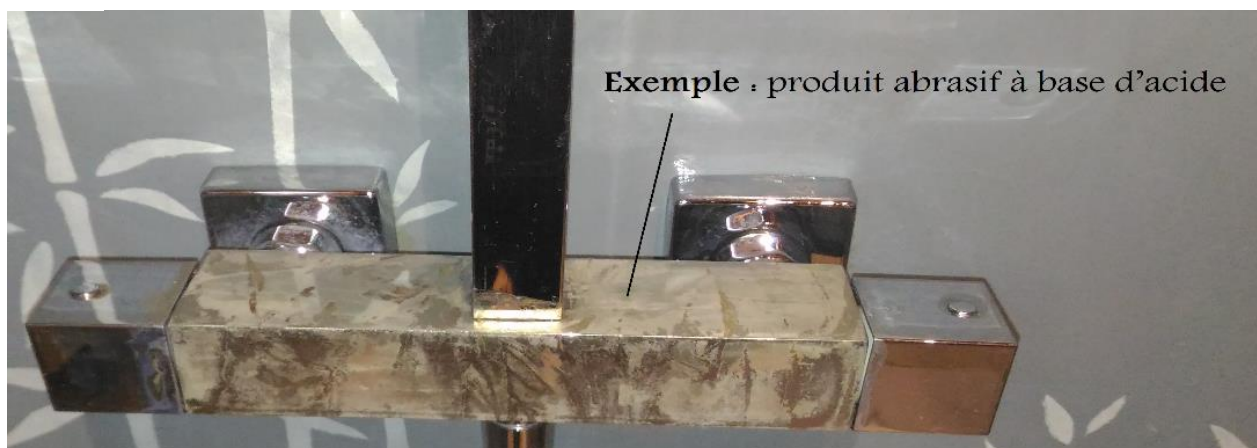




Pas d'éponges abrasives s'il vous plaît.

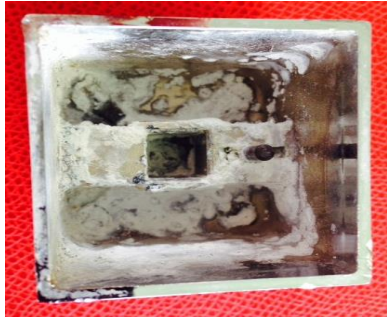


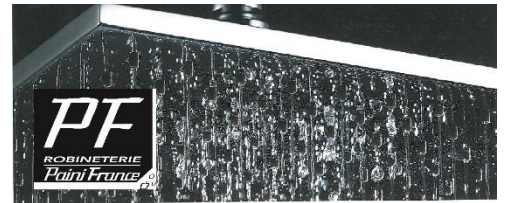
Pas de produits abrasifs, s'il vous plaît.



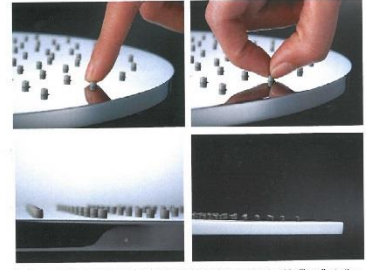
Nous demandons également un entretien régulier sur nos produits.

Ci-dessous quelques exemples de ce que nous pouvons constater et recevoir...

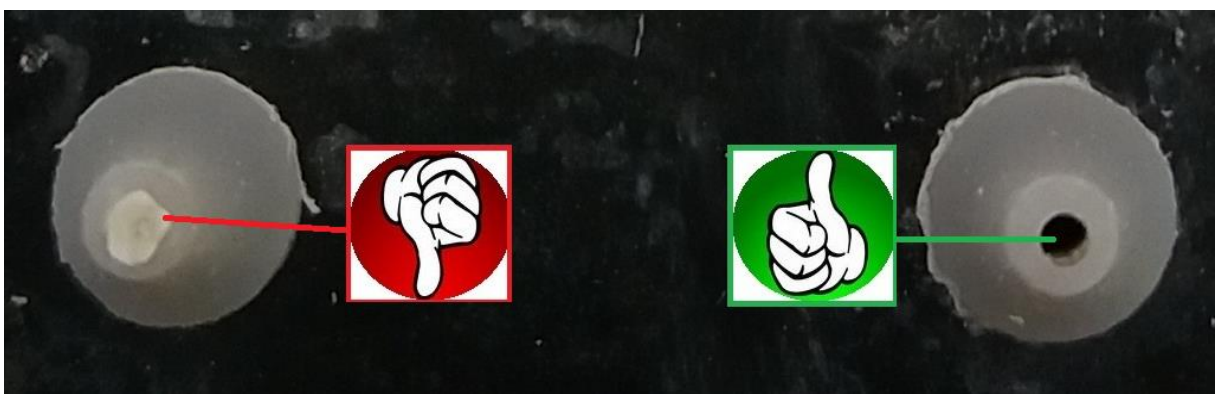
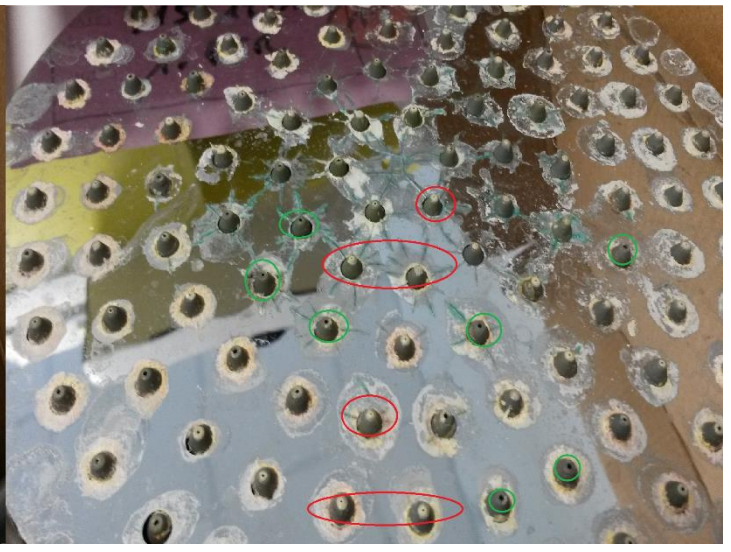




Entretien Facilité



Toutes nos douches de tête sont équipées en série de picots anti-tartre qui facilitent l'entretien. Il est impératif de frotter régulièrement les picots afin de déloger le calcaire.



Comme vous avez pu le constater nous constatons régulièrement que les produits ne sont pas entretenus, nous demandons donc un minimum d'entretien, pour la garantie de nos produits.

Si votre produit est similaire à ceux en photos, il n'est pas nécessaire de nous réclamer un remplacement ou même de nous les renvoyer en expertise, cela ne sera pas accepté par la suite.

Merci pour votre compréhension.

Le service Technique, SAV.




410, rue Aldo Eriani

Z.A. La Pichatière

38430 - MOIRANS

 sav@painifrance.fr

 04.76.67.50.93

 04.76.93.75.07